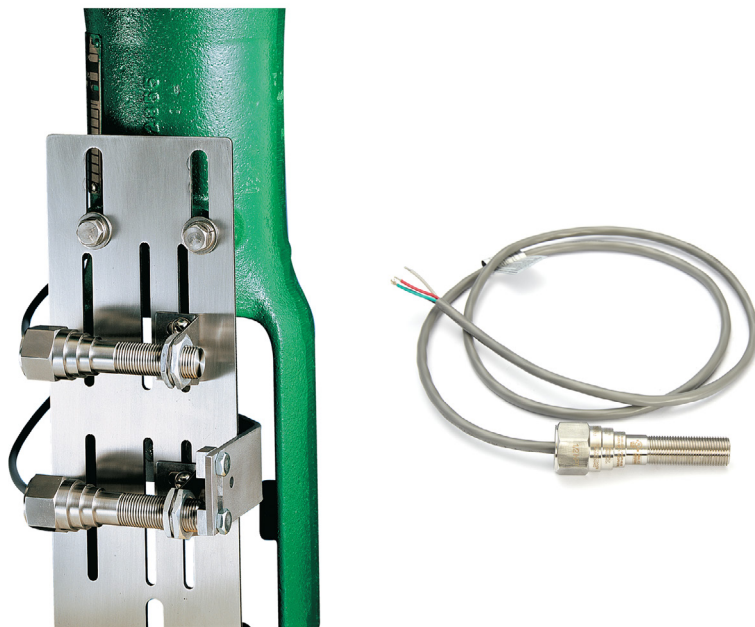


ACCUTRAK™ SILVER BULLET 316

INTERRUPTOR DE POSICIÓN LINEAL A PRUEBA DE EXPLOSIONES: ATEX/IEC/NEC/INMETRO

Interruptor de proximidad sellado herméticamente en una carcasa de acero inoxidable certificada a prueba de explosiones. Doble encapsulado en resina epoxi y polímero absorbente de impactos.



CARACTERÍSTICAS

- Construcción en acero inoxidable 316
- Disponible con interruptores SPDT o DPDT
- Opción para baja temperatura hasta -50 °C (-58 °F)
- Cables estándar de 1,3-6 metros (4-20 pies) para montaje remoto, si es necesario
- Cable marcado como material de cableado para dispositivos UL758
- Disponible con contactos de tungsteno y rodio
- Contactos de rodio (opción) para usar con E/S de baja potencia, que ofrecen una vida útil de los contactos más prolongada
- Muy resistente a los esfuerzos producidos por impactos y vibraciones y a la exposición química y ambiental
- Perno de disparo magnético incluido

DATOS TÉCNICOS

Aprobaciones

Clasificación de zona
(ATEX/IECEX/INMETRO)

Ex II 2 G Ex db IIC T* Gb
Ex II 2 D Ex tb IIIC T* Db IP6X

Clasificación de zona (NEC 500)

Clase I, División 1: grupos A, B, C y D
Clase II, División 1: grupos E, F y G

Grado de protección (IEC)

IP66/67 (con prensaestopas adecuado)
IPx8 (con prensaestopas adecuado)

Interruptores

Interruptores herméticamente sellados SPDT Magnum
Interruptores herméticamente sellados DPDT Magnum

Carcasa

Acero inoxidable

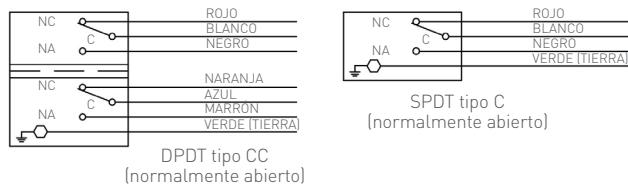
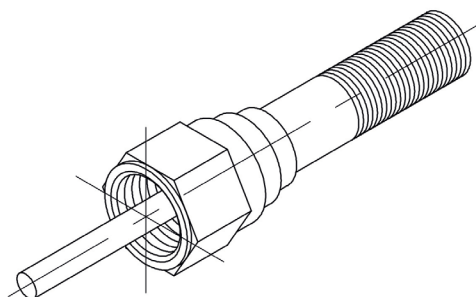
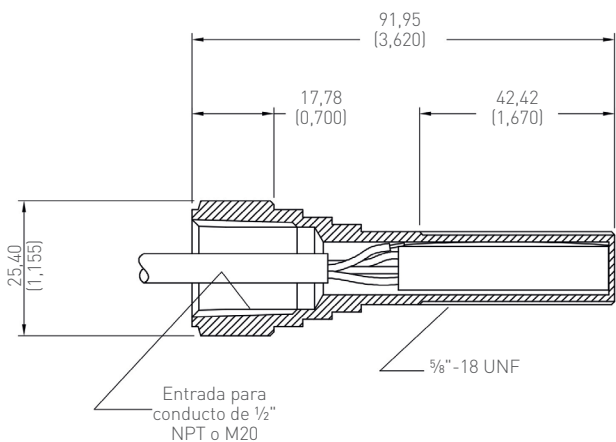
APLICACIÓN GENERAL

Interruptor de posición lineal sellado herméticamente, certificado a prueba de explosiones y adecuado para aplicaciones industriales exigentes y exposición a entornos agresivos.

ACCUTRAK™ SILVER BULLET 316

INTERRUPTOR DE POSICIÓN LINEAL A PRUEBA DE EXPLOSIONES: ATEX/IEC/NEC/INMETRO

DIMENSIONES



Dimensiones en mm y en unidades imperiales (pulgadas) entre paréntesis

ESPECIFICACIONES TÉCNICAS

| | |
|----------------------|---|
| Carcasa | Acero inoxidable 316 |
| Rango de temperatura | |
| 316SB | Rango de temperatura con certificación ATEX/IECEX/INMETRO/NEC: -20 °C a +84 °C (T5) y -20 °C a +69 °C (T6) |
| 316LT | Rango de temperatura con certificación ATEX/IECEX/NEC: -50 °C a +84 °C (-58 °F a +185 °F) (T5) -50 °C a +68 °C (-58 °F a 154,4 °F) (T6) |
| Tiempo de actuación | 3,0 ms |
| Repetibilidad | 0,13 mm (0,005 in) |
| Histéresis | 0,76 mm (0,030 in) |
| Sello hermético | Vidrio (vacío) |
| Detección | Detección de 2,54 mm (0,100 in) |

Valores eléctricos

| | |
|-----------|--|
| Tungsteno | SPDT tipo C (normalmente abierto)/DPDT tipo CC (normalmente abierto) 3 A/120 Vca 1,5 A/240 Vca 2 A/24 Vcc |
| Rodio | SPDT tipo C (normalmente abierto)/DPDT tipo CC (normalmente abierto) 1 A/24 Vcc 0,20 A/120 Vca |

Cable

| | |
|---|--|
| Sección del cable | 18 AWG (1 mm ²) |
| Diámetro de la funda (interruptor SPDT) | 6,1 mm +/- 0,25 mm (0,239 in +/- 0,010 in) |
| Diámetro de la funda (interruptor DPDT) | 9,1 mm +/- 0,25 mm (0,360 in +/- 0,010 in) |
| Material para cableado de dispositivos | UL758 |

NOTAS

Consulte el boletín técnico de clasificación de zonas peligrosas para obtener más información sobre las normas mundiales.

MANTENIMIENTO

Todos los productos Silver Bullet están atornillados a soportes de acero inoxidable de alta resistencia. La activación del interruptor se logra mediante actuadores ferromagnéticos encapsulados en acero inoxidable. A medida que se desgastan los asientos de las válvulas, será necesario realizar un ligero reajuste de los interruptores de posición.

ACCUTRAK™ SILVER BULLET 316

GUÍA DE SELECCIÓN

Modelo base

316SB- Silver Bullet
 316LT Silver Bullet: unidad para bajas temperaturas

Disposición del interruptor

S Unipolar inversor (SPDT)
 D Dos polos inversores (DPDT)

Material de los contactos

T Tungsteno
 R Rodio

Conexión para conducto

M M20 x 1,5
 N 1/2"-14 NPT

Longitud del cable

-004 4 pies (1,2 m)
 -020 20 pies (6 m)

Característica especial

-AAA Estándar
 -CIQ Opción con perno de disparo de 1/2" -13 x 3/4"
 -XXX Versión especial

316SB- S T N -004 -AAA = Modelo 316SB-STN-004-AAA

NOTAS

Consulte al departamento de ventas de Westlock acerca de aprobaciones regionales adicionales disponibles.

Para InMetro, agregue -M después de la característica especial. Por ejemplo, 316SB-STN-004-AAA-M.



Traducciones

Cuando se traduce, la copia se toma del documento original en inglés TD10060-ES, revisado por la entidad de certificación autorizada pertinente y, por lo tanto, prevalecerá el documento original en inglés. No se pueden derivar derechos ni responsabilidades de ninguna traducción.

Crane Co. y sus subsidiarias no pueden aceptar responsabilidad por posibles errores en catálogos, folletos, otros materiales impresos e información del sitio web. Crane Co. se reserva el derecho de modificar sus productos sin previo aviso, incluidos los productos ya solicitados, siempre que dicha modificación se pueda realizar sin la necesidad de realizar cambios en las especificaciones ya acordadas. Todas las marcas registradas en este material son propiedad de Crane Co. o sus subsidiarias. El logotipo de Crane y de las marcas de Crane (WESTLOCK CONTROLS®) son marcas registradas de Crane Co. Todos los derechos reservados.

WESTLOCK CONTROLS

| | | | |
|--------------------------------|----------------------|--------------------|---------------|
| Oficina central | Estados Unidos | Europa | Asia |
| 280 N. Midland Avenue, Ste 258 | +1 201 794 7650 | +44 (0)1892 516277 | +65 6266 4535 |
| Saddle Brook, NJ 07663 | | | |
| Estados Unidos | westlockcontrols.com | | |